

**VD460AF-IR**  
**VD461AF-IR**  
**Color dome camera**  
**Vandal proof**  
**High resolution**

2 YEARS WARRANTY  
 (See conditions of sales abstract)



**1. GENERAL**

The DSP color dome camera VD460AF-IR & VD461AF-IR incorporates advanced 1/3" high performing CCD Sensor and digital signal processor (DSP) circuit.

VD460AF-IR Color CCD Camera incorporates a varifocal 3.7 ~ 12 mm.  
 VD461AF-IR Color CCD Camera incorporates a varifocal 2.6 ~ 6 mm lens lens.

High quality picture, aesthetic and easy to install, the VD460AF-IR & VD461AF-IR are good complement for your line of CCTV system.

**2. FEATURES**

**2.1. Automatic tracing white balance**

The color CCD camera VD460AF-IR & VD461AF-IR employ Auto Tracing White Balance adjustment circuit that adjusts continuously the picture as lighting conditions change for making the correct White Balance adjustment Auto.

**2.2. Automatic gain Control (AGC)**

The adoption of an Automatic Gain Control (AGC) provides clear image in low light condition.

**2.3. Auto Electronic Shutter (AES)**

The color CCD dome camera VD460AF-IR & VD461AF-IR incorporates the Electronic Shutter up to 1/100,000.

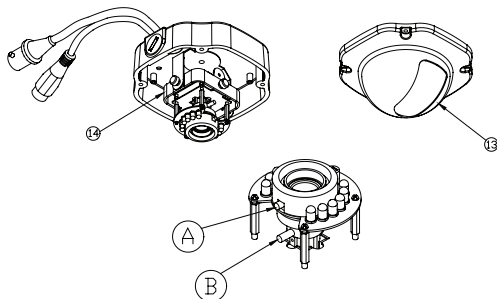
**2.4. Back Light Compensation (BLC) - On/Off**

As you take a picture with strong light behind the subject, the picture would be looked very dim on the subject.  
 In this case, you should select BLC ON, the AES should be in ON position.  
 NOTE: When you select BLC ON, the AES should be in ON position.

1

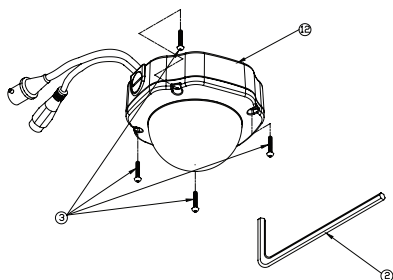
**4.2. Step 2**

Adjust the camera angel use A & B to get the ideal angel. Adjust the camera shade angel to match the location of the camera lens.



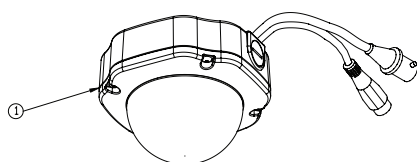
**4.3. Step 3**

Place upper cover kit on the top of dome base and screw it by using hex key wrench.



**4.4. Step 4**

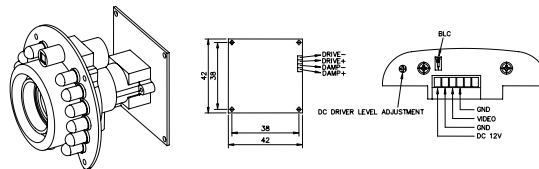
Complete installation



3

**2.5. Level adjustment**

To adjust the "DC Driver Level Adjustment" you can get the luminosity that you want for your picture.

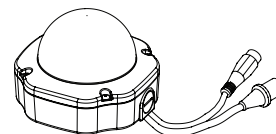


**3. PRECAUTIONS**

- 3.1. Do not disassemble it or place it on an unstable base.
- 3.2. Do not touch the surface of CCD sensor by hand directly.
- 3.3. Never face the camera toward the sun.
- 3.4. Use proper AC power source otherwise the camera will not function correctly.
- 3.5. In case the camera with any defect, please inform the qualified service person. Don't try to disassemble the camera by yourself.

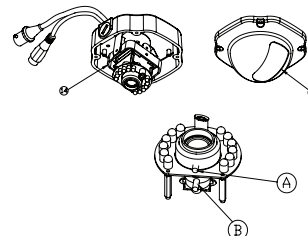
**4. INSTALLATION PROCEDURE**

Camera will be installed as below when Ex-factory



**4.1 Step 1**

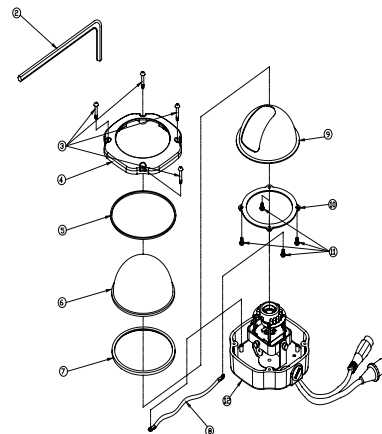
Take out M4 x 16 inner hex socket head screw from upper cover kit by using 3.9 mm hex key wrench then take out the upper cover kit.



2

**5. OVERVIEW**

1. Dome Casing
2. 3.9 mm hex key wrench
3. M4 x 16 inner hex socket head screw
4. Upper cover kit
5. Rubber washer
6. Dome shell
7. PC Ring
8. Cover safety linkage
9. Camera shade
10. Gasket
11. M4 x 4 flat head Phillips
12. Dome base
13. Camera shade
14. Camera assembly



**7. SPECIFICATIONS**

**VD460AF-IR & VD461AF-IR**

PICK UP DEVICE 1/3" Sony CCD  
 PICTURE ELEMENTS PAL: 752 (h) x 582 (v)  
 SYNC SYSTEM Internal sync  
 HORIZONTAL RESOLUTION 540 TV lines  
 MINIMUM ILLUMINATION 0.5 lux @ F2.0  
 BACK LIGHT COMPENSATION On/Off switch  
 WHITE BALANCE Auto. White Balance (AWB)  
 ELECTRONIC SHUTTER Auto. 1/50 to 1/100 000  
 GAIN CONTROL Automatic  
 GAMMA CORRECTION > 0.45  
 S/N RATIO Over 48dB  
 LENS VD460AF-IR 3.7 ~ 12 mm @ F2.0 varifocal - DC iris  
 28° ~ 97° horizontal

LENS VD461AF-IR 2.9 ~ 6 mm @ F2.0 varifocal - DC iris  
 47° ~ 105° horizontal

DAY/NIGHT COMMUTATION IR cut filter removable  
 VIDEO OUTPUT 1.0 Vp-p, 75 ohm  
 POWER SOURCE DC 12 V +/- 10 %  
 POWER CONSUMPTION 290 mA +/- 10 % under 12 V  
 STORAGE TEMPERATURE -30° ~ + 60° C  
 WORKING TEMPERATURE -10° ~ + 60° C  
 WATERPROOFING CRITERION IP66  
 DIMENSIONS 137 (w) x 137 (l) x 97 (h) mm  
 WEIGHT Approx. 700 g

4

**VD460AF-IR**  
**VD461AF-IR**  
**Caméra dôme**  
**Couleur**  
**Haute résolution**

GARANTIE 2 ANS  
(Voir les conditions générales de ventes)



**1. GÉNÉRAL**

Les caméras dômes antivandalisme VD460AF-IR & VD461AF-IR sont équipées d'un capteur 1/3" de haute qualité et d'un processeur de traitement du signal (DSP).

VD460AF-IR Caméra couleur antivandalisme équipée d'un objectif varifocal 3,7 ~ 12 mm.  
VD461AF-IR Caméra couleur antivandalisme équipée d'un objectif varifocal 2,6 ~ 6 mm.

Image de haute qualité, esthétique et facile à installer, les caméras VD460AF-IR & VD461AF-IR sont un bon complément pour votre gamme de produits de vidéo surveillance.

**2. CARACTÉRISTIQUES**

**2.1. Balance des blancs à suivi automatique**

Les caméras couleur CCD VD460AF-IR & VD461AF-IR utilisent une balance des blancs à suivi automatique qui ajuste en continue l'image en suivant les conditions lumineuses pour obtenir une correction de la balance des blancs optimum.

**2.2. Contrôle de gain automatique (AGC)**

la fonction de contrôle de gain automatique (AGC) permet d'obtenir une image claire dans des condition de faible éclairage.

**2.3. Shutter électronique automatique (AES)**

Les caméras dôme CCD VD460AF-IR & VD461AF-IR incorporent un shutter électronique fonctionnant jusqu'à 1/100 000 de secondes.

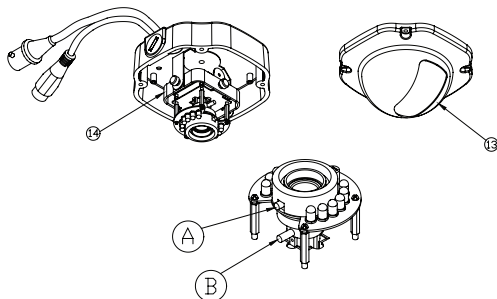
**2.4. Compensation de contre jour (BLC) - On/Off**

Lorsque vous avez une image avec une forte lumière à l'arrière du sujet, l'image manque de luminosité sur le sujet.  
Dans ce cas, vous devez mettre le commutateur "BLC" sur "On". Utiliser cette fonction uniquement si cela est nécessaire.

1

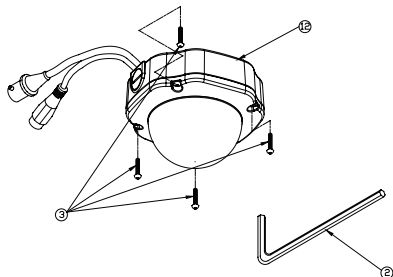
**4.2. Étape 2**

Régler l'angle de vision et la mise au point en utilisant les mollettes A & B.



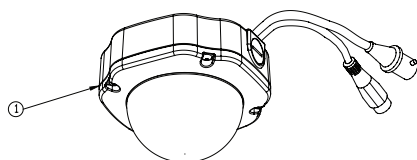
**4.3. Étape 3**

Replacer le couvercle sur le dessus de l'embase du dôme et revisser les vises.



**4.4. Étape 4**

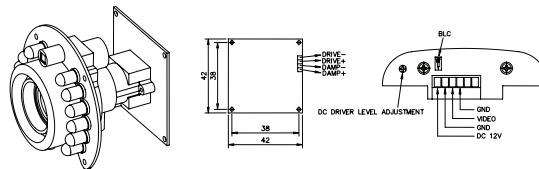
L'installation est terminée.



3

**2.5. Ajustement du niveau de luminosité**

En ajustant le potentiomètre "DC Driver Level Adjustment" vous pouvez obtenir la luminosité que vous souhaitez pour votre image.

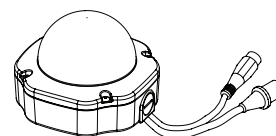


**3. PRÉCAUTIONS**

- 3.1. Ne pas démonter la caméra ou la placer sur une base instable.
- 3.2. Ne pas toucher la surface du capteur CCD directement avec les mains.
- 3.3. Ne jamais diriger la caméra face au soleil.
- 3.4. Utiliser une tension d'alimentation correcte.
- 3.5. Si la caméra à un dysfonctionnement, veuillez prendre contact avec une personne qualifiée. Ne pas tenter de réparer la caméra par vous même.

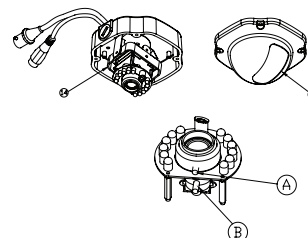
**4. PROCÉDURE D'INSTALLATION**

Suivre les indication ci-dessous pour installer la caméra.



**4.1 Étape 1**

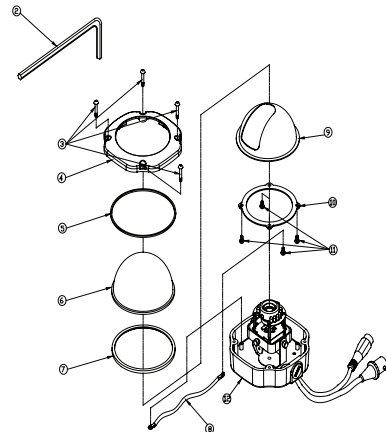
Dévisser les quatre vis 6 pans (M4 x 16) fixant le couvercle sur la base du dôme en utilisant la clé fournie et enlever le couvercle.



2

**5. VUE D'ENSEMBLE**

1. Boîte du dôme
2. Clé 6 pans 3,9 mm
3. Vises M4 x 16
4. Couvercle
5. Joint
6. Bulle
7. Joint de la bulle
8. Lien de sécurité
9. Masque de caméra
10. Bague de serrage
11. Vis de serrage
12. Embase du dôme



**7. SPÉCIFICATIONS**

**VD460AF-IR & VD461AF-IR**

<p>CAPEUR RÉSOLUTION DU CAPTEUR SYNCHRONISATION SYSTÈME RÉSOLUTION HORIZONTALE ILLUMINATION MINIMUM COMPENSATION DE CONTRE JOUR BALANCE DES BLANCS SHUTTER ÉLECTRONIQUE CONTRÔLE DE GAIN CORRECTION GAMMA RAPPORT S/N OBJECTIF VD460AF-IR</p>	<p>1/3" Sony CCD PAL: 752 (h) x 582 (v) Synchronisation interne 540 lignes 0,5 lux @ F2,0 Commutateur On/Off Automatique Auto. 1/50 à 1/100 000 Automatique &gt; 0,45 Supérieur à 48dB 3,7 ~ 12 mm @ F2,0 varifocal - DC iris 28° ~ 97° horizontal 2,6 ~ 6 mm @ F2,0 varifocal - DC iris 47° ~ 105° horizontal Filtre IR mobile</p>
<p>OBJECTIF VD461AF-IR</p>	<p>28° ~ 97° horizontal 2,6 ~ 6 mm @ F2,0 varifocal - DC iris 47° ~ 105° horizontal</p>
<p>COMMUTATION JOUR/NUIT SORTIE VIDÉO ALIMENTATION CONSOMMATION TEMPÉRATURES DE STOCKAGE GAMME TEMPÉRATURES CRITÈRES D'ÉTANCHÉITÉ DIMENSIONS POIDS</p>	<p>1,0 Vc-c, 75 ohm 12 Vcc +/- 10 % 290 mA +/- 10 % sous 12 Vcc -40° ~ + 60° C -10° ~ + 60° C IP66 137 (w) x 137 (l) x 97 (h) mm Approx. 700 g</p>

Aspect et spécification peuvent être modifiés sans information préalable

4