

# VD320A-IR

## Color dome camera

### Vandal proof



**2 YEARS WARRANTY**  
(See conditions of sales abstract)

#### 1. GENERAL

The DSP color dome camera VD320A-IR incorporates advanced 1/3" high performing CCD Sensor and digital signal processor (DSP) circuit.

High quality picture, aesthetic and easy to install, the VD320A-IR are good complement for your line of CCTV system.

#### 2. FEATURES

##### 2.1. Automatic tracing white balance

The color CCD camera VD320A-IR employ Auto Tracing White Balance adjustment circuit that adjusts continuously the picture as lighting conditions change for making the correct White Balance adjustment Auto.

##### 2.2. Automatic gain Control (AGC)

The adoption of an Automatic Gain Control (AGC) provides clear image in low light condition.

##### 2.3. Auto Electronic Shutter (AES)

The color CCD dome camera VD460AF-IR & VD461AF-IR incorporates the Electronic Shutter up to 1/100,000.

##### 2.4. Back Light Compensation (BLC) - On/Off

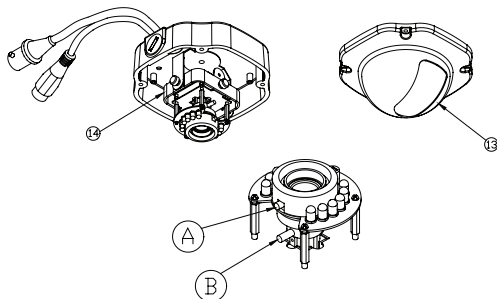
As you take a picture with strong light behind the subject, the picture would be looked very dim on the subject.

In this case, you should select BLC ON, the AES should be in ON position.

NOTE: When you select BLC ON, the AES should be in ON position.

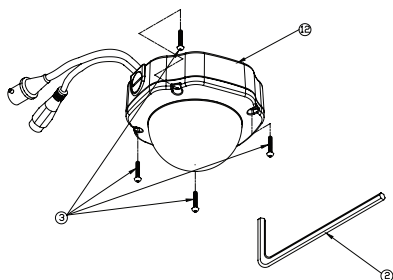
#### 4.2. Step 2

Adjust the camera angel use A & B to get the ideal angel. Adjust the camera shade angel to match the location of the camera lens.



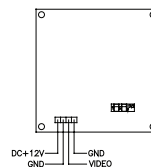
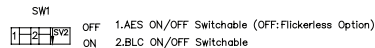
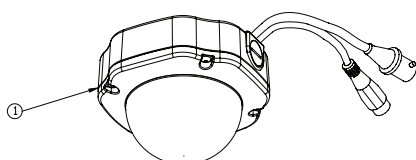
#### 4.3. Step 3

Place upper cover kit on the top of dome base and screw it by using hex key wrench.



#### 4.4. Step 4

Complete installation

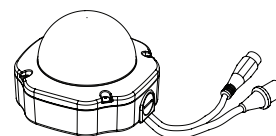


#### 3. PRECAUTIONS

- 3.1. Do not disassemble it or place it on an unstable base.
- 3.2. Do not touch the surface of CCD sensor by hand directly.
- 3.3. Never face the camera toward the sun.
- 3.4. Use proper AC power source otherwise the camera will not function correctly.
- 3.5. In case the camera with any defect, please inform the qualified service person. Don't try to disassemble the camera by yourself.

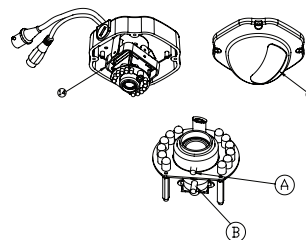
#### 4. INSTALLATION PROCEDURE

Camera will be installed as below when Ex-factory



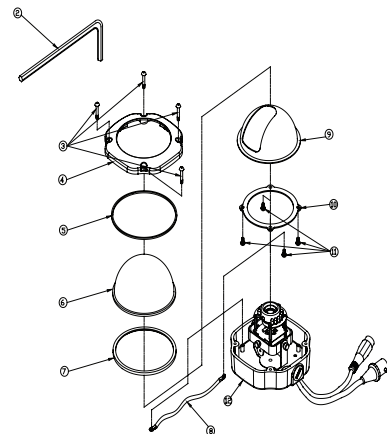
#### 4.1 Step 1

Take out M4 x 16 inner hex socket head screw from upper cover kit by using 3.9 mm hex key wrench then take out the upper cover kit.



#### 5. OVERVIEW

1. Dome Casing
2. 3.9 mm hex key wrench
3. M4 x 16 inner hex socket head screw
4. Upper cover kit
5. Rubber washer
6. Dome shell
7. PC Ring
8. Cover safety linkage
9. Camera shade
10. Gasket
11. M4 x 4 flat head phillips
12. Dome base
13. Camera shade
14. Camera assembly



#### 7. SPECIFICATIONS

##### VD320A-IR

PICK UP DEVICE	1/3" Sony CCD
PICTURE ELEMENTS	PAL: 500 (h) x 582 (v)
SYNC SYSTEM	Internal sync
HORIZONTAL RESOLUTION	380 TV lines
MINIMUM ILLUMINATION	0.5 lux @ F2.0
BACK LIGHT COMPENSATION	On/Off switch
WHITE BALANCE	Auto. White Balance (AWB)
ELECTRONIC SHUTTER	Auto. 1/50 to 1/100 000
GAIN CONTROL	Automatic
GAMMA CORRECTION	> 0.45
S/N RATIO	Over 48dB
LENS	4.3 mm @ F2.0 varifocal - DC iris
	70° horizontal
DAY/NIGHT COMMUTATION	Digital switch
VIDEO OUTPUT	1.0 Vp-p, 75 ohm
POWER SOURCE	DC 12 V +/- 10 %
POWER CONSUMPTION	185 mA +/- 10 % under 12 V
STORAGE TEMPERATURE	-30° ~ + 60° C
WORKING TEMPERATURE	-10° ~ + 60° C
WATERPROOFING CRITERION	IP66
DIMENSIONS	137 (w) x 137 (l) x 97 (h) mm
WEIGHT	Approx. 700 g

Designs and specifications are subject to change without notice



# VD320A-IR

## Caméra dôme

### Couleur

**GARANTIE 2 ANS**  
(Voir les conditions générales de ventes)

#### 1. GÉNÉRAL

Les caméras dômes antivandalisme VD320A-IR sont équipées d'un capteur 1/3" de haute qualité et d'un processeur de traitement du signal (DSP).

Image de haute qualité, esthétique et facile à installer, les caméras VD320A-IF sont un bon complément pour votre gamme de produits de vidéo surveillance.

#### 2. CARACTÉRISTIQUES

##### 2.1. Balance des blancs à suivi automatique

Les caméras couleur CCD VD320A-IR utilisent une balance des blancs à suivi automatique qui ajuste en continu l'image en suivant les conditions lumineuses pour obtenir une correction de la balance des blancs optimum.

##### 2.2. Contrôle de gain automatique (AGC)

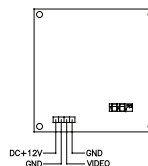
la fonction de contrôle de gain automatique (AGC) permet d'obtenir une image claire dans des condition de faible éclairage.

##### 2.3. Shutter électronique automatique (AES)

Les caméras dôme CCD VD320A-IR incorporent un shutter électronique fonctionnant jusqu'à 1/100 000 de secondes.

##### 2.4. Compensation de contre jour (BLC) - On/Off

Lorsque vous avez une image avec une forte lumière à l'arrière du sujet, l'image manque de luminosité sur le sujet. Dans ce cas, vous devez mettre le commutateur "BLC" sur "On". Utiliser cette fonction uniquement si cela est nécessaire.



#### 3. PRÉCAUTIONS

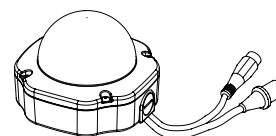
- 3.1. Ne pas démonter la caméra ou la placer sur une base instable.
- 3.2. Ne pas toucher la surface du capteur CCD directement avec les mains.
- 3.3. Ne jamais diriger la caméra face au soleil.
- 3.4. Utiliser une tension d'alimentation correcte.
- 3.5. Si la caméra à un dysfonctionnement, veuillez prendre contact avec une personne qualifiée. Ne pas tenter de réparer la caméra par vous même.

#### 4. PROCÉDURE D'INSTALLATION

Suivre les indication ci-dessous pour installer la caméra.

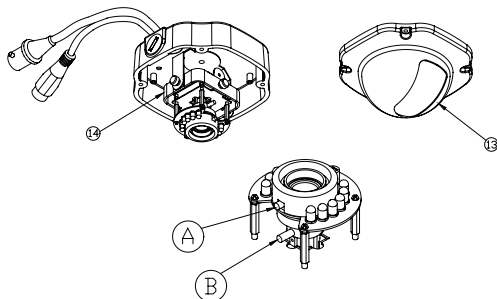
##### 4.1 Étape 1

Dévisser les quarts vis 6 pans (M4 x 16) fixant le couvercle sur la base du dôme en utilisant la clé fournie et enlever le couvercle.



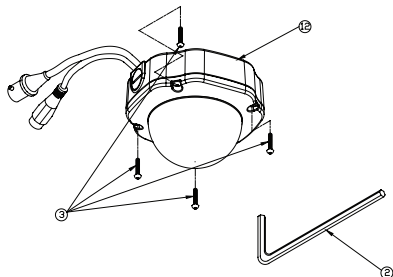
##### 4.2. Étape 2

Régler l'angle de vision et la mise au point en utilisant les mollettes A & B.



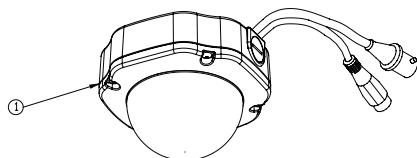
##### 4.3. Étape 3

Replacer le couvercle sur le dessus de l'embase du dôme et revisser les vises.



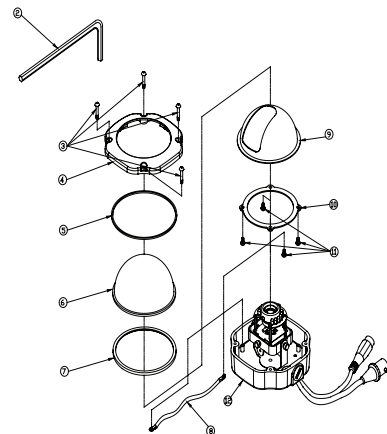
##### 4.4. Étape 4

L'installation est terminée.



#### 5. VUE D'ENSEMBLE

1. Boîte du dôme
2. Clé 6 pans 3,9 mm
3. Vises M4 x 16
4. Couvercle
5. Joint
6. Bulle
7. Joint de la bulle
8. Lien de sécurité
9. Masque de caméra
10. Bague de serrage
11. Vis de serrage
12. Embase du dôme



#### 7. SPÉCIFICATIONS

##### VD320A-IR

CAPTEUR	1/3" Sony CCD
RÉSOLUTION DU CAPTEUR	PAL: 500 (h) x 582 (v)
SYNCHRONISATION SYSTÈME	Synchronisation interne
RÉSOLUTION HORIZONTALE	380 lignes
ILLUMINATION MINIMUM	0,5 lux @ F2,0
COMPENSATION DE CONTRE JOUR	Commutateur On/Off
BALANCE DES BLANCS	Automatique
SHUTTER ÉLECTRONIQUE	Auto. 1/50 à 1/100 000
CONTRÔLE DE GAIN	Automatique
CORRECTION GAMMA	> 0,45
RAPPORT S/N	Supérieur à 48dB
OBJECTIF	4,3 @ F2,0
	70° horizontal
COMMUTATION JOUR/NUIT	Commutation digitale
SORTIE VIDÉO	1,0 Vc-c, 75 ohm
ALIMENTATION	12 Vcc +/- 10%
CONSOMMATION	185 mA +/- 10% sous 12 Vcc
TEMPÉRATURES DE STOCKAGE	-40° ~ + 60° C
GAMME TEMPÉRATURES	-10° ~ + 60° C
CRITÈRES D'ÉTANCHÉITÉ	IP66
DIMENSIONS	137 (w) x 137 (l) x 97 (h) mm
POIDS	Approx. 700 g

Aspect et spécification peuvent être modifiés sans information préalable