

VB310W-IR

Color compact Camera with IR



2 YEARS WARRANTY
(See conditions of sales abstract)

1. GENERAL

The camera VB310W-IR has a CCD image Sensor and all solid-state circuitry, which provide Extremely long life and high sensitivity. High quality picture, aesthetic and easy to install, the VB310W-IR is good complements for your line of CCTV system.

2. FEATURES

2.1. Automatic Gain Control (AGC)

The adoption of an Automatic gain Control (AGC) provides clear image in low light condition. During the low light condition, the LED would automatically illuminate.

2.2. Electronic iris

The color CCD camera VB310W-IR incorporates the electronic iris up to 1/100,000 sec.

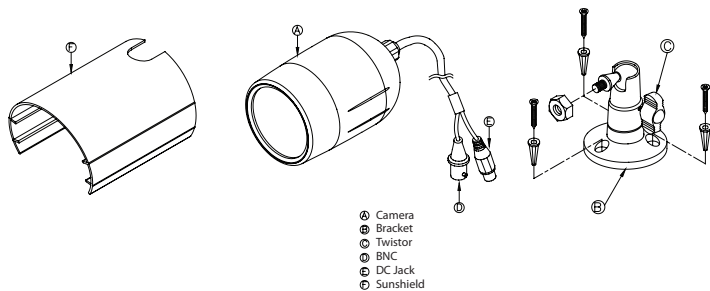
2.3. Gamma Characteristic

The color CCD camera VB310W-IR incorporates of GAMMA 0.45.

3. PRECAUTIONS

- 3.1. Do not disassemble it or place it on an unstable base.
- 3.2. Do not touch the surface of CCD sensor by hand directly.
- 3.3. Never face the camera toward the sun.
- 3.4. Use proper AC power source otherwise the camera will not function correctly.
- 3.5. In case the camera with any defect, please inform the qualified service person. Don't try to disassemble the camera by yourself.

4. OVERVIEW



- ① Camera
- ② Bracket
- ③ Twistor
- ④ BNC
- ⑤ DC Jack
- ⑥ Sunshield

5. OPERATION & ADJUSTMENT

- 5.1. Use the screws (C) to fix the bracket on the wall.
- 5.2. Connect BNC connector (D) to the video output of camera.
- 5.3. Connect DC Jack (E) to the power of DC12V.
- 5.4. Use the bracket (B) to connect camera.
- 5.5. Adjust the view of camera.

6. SPECIFICATIONS

VD310W-IR

PICK UP DEVICE	1/3" Sony CCD
PICTURE ELEMENTS	PAL: 512 (h) x 582 (v)
SYNC SYSTEM	Internal sync
HORIZONTAL RESOLUTION	420 TV lines
GAMMA CORRECTION	> 0,45
BACK LIGHT COMPENSATION	Automatic
WHITE BALANCE	Automatic White Balance (A.W.B)
ELECTRONIC SHUTTER	Automatic from 1/50 ~ 1/100,000 sec
AUTO GAIN CONTROL	Automatic
S/N RATIO	Over 48 dB
MINIMUM ILLUMINATION	0,5 lux @ F2.0
LENS	4,3 mm @ F2.0
ANGLE OF VIEW	60° horizontal
LED IR	30 units - 850 nm - 15 meters
VIDEO OUTPUT	1.0 Vp-p, 75 ohm
POWER SOURCE	DC 12 V +/- 10 %
POWER CONSUMPTION	280 mA +/- 10 % under DC 12 V
STORAGE TEMPERATURE	-40° ~ + 60° C
WORKING TEMPERATURE	-10° ~ + 45° C
WATERPROOFING CRITERION	IP66
DIMENSIONS	75 (w) x 80 (h) x 120 (d) mm
WEIGHT	Approx. 400 g

Designs and specifications are subject to change without notice

VB310W-IR

Caméra couleur Compacte avec IR



GARANTIE 2 ANS
(Voir les conditions générales de vente)

1. GÉNÉRAL

La caméra VB310W-IR à un capteur CCD qui procure une extrême long vie et une haute sensibilité. Haute qualité d'image, esthétique et facile d'installation, la VB310W-IR est un très bon complément à votre gamme de produits de vidéo surveillance.

2. CARACTÉRISTIQUES

2.1. Contrôle de gain automatique (AGC)

L'adoption d'un contrôle automatique de gain (AGC) permet d'obtenir une image claire dans des condition d'illumination faible. Lorsque les condition de luminosité sont faible, les leds seront automatiquement allumées.

2.2. Iris électronique

La caméra CCD VB310W-IR utilise un iris électronique fonctionnant jusqu'à 1/100 000 de seconde.

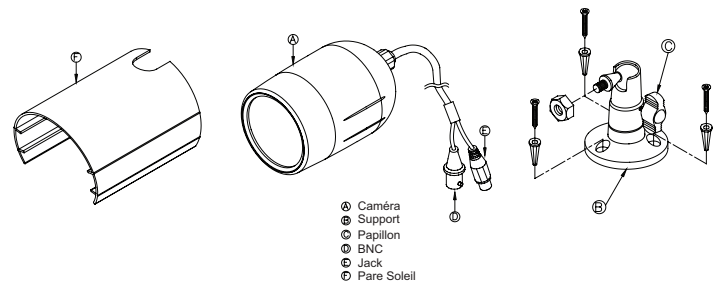
2.3. Caractéristique Gamma

La caméra couleur VB310W-IR possède un réglage gamma de 0,45.

3. PRÉCAUTIONS

- 3.1. Ne pas démonter la caméra ou la placer sur une base instable.
- 3.2. Ne pas toucher la surface du capteur CCD directement avec les mains.
- 3.3. Ne jamais diriger la caméra face au soleil.
- 3.4. Utiliser une tension d'alimentation correcte.
- 3.5. Si la caméra à un dysfonctionnement veuillez prendre contact avec une personne qualifiée. Ne pas tenter de réparer la caméra par vous même.

4. VUE D'ENSEMBLE



- ① Caméra
- ② Support
- ③ Papillon
- ④ BNC
- ⑤ Jack
- ⑥ Pare Soleil

5. INSTALLATION ET RÉGLAGE

- 5.1. Dévisser le papillon C pour fixer le support au mur.
- 5.2. Connecter le connecteur BNC C sur une entrée vidéo.
- 5.3. Connecter le connecteur jack E sur l'alimentation 12 Vcc.
- 5.4. Fixer la caméra au support B.
- 5.5. Régler la direction de la caméra pour obtenir l'image souhaitée.

6. SPÉCIFICATIONS

VD310W-IR

CAPTEUR	1/3" Sony CCD
RÉSOLUTION CAPTEUR	PAL: 512 (h) x 582 (v)
SYNCHRONISATION SYSTÈME	Synchronisation interne
RÉSOLUTION HORIZONTALE	420 lignes
CORRECTION GAMMA	> 0,45
COMPENSATION DE CONTRE JOUR	Automatique
BALANCE DES BLANCS	Automatique
SHUTTER ÉLECTRONIQUE	Automatique de 1/50 ~ 1/100,000 sec.
CONTRÔLE DE GAIN AUTO.	Automatique
RAPPORT SIGNAL SUR BRUIT	Supérieur à 48 dB
SENSIBILITÉ	0,5 lux @ F2.0
OBJECTIF	3,6 mm @ F2.0
ANGLE DE VUE	60° horizontal
LED IR	30 unités - 850 nm - 15 mètres
SORTIE VIDÉO	1.0 Vc-c, 75 ohms
ALIMENTATION	12 Vcc +/- 10 %
CONSOMMATION	105 mA +/- 10% sous 12 Vcc
TEMPÉRATURES DE STOCKAGE	-40° ~ + 60° C
GAMME DE TEMPÉRATURES	-15° ~ + 50° C
CRITÈRES D'ÉTANCHÉITÉ	IP66
DIMENSIONS	82 (l) x 61 (h) x 120 (p) mm
POIDS	Approx. 126 g

Aspect et spécifications peuvent être modifiés sans information préalable