

# VB210W

## Color tube camera Standard resolution



2 YEARS WARRANTY  
(See conditions of sales abstract)

### 1. GENERAL

The camera VB210W has a CCD image Sensor and all solid state circuitry which provides extremely long life and high sensitivity. High quality picture, aesthetic and easy to install, the VB210E is good complements for your line of CCTV system.

### 2. FEATURES

#### 2.1. Automatic gain Control (AGC)

The adoption of an automatic gain control AGC ) provides clear image in low light condition.

#### 2.2. Electronics Iris

Advance electronic shutter function 1/50 to 1/100 000 sec. to have the better picture with all light.

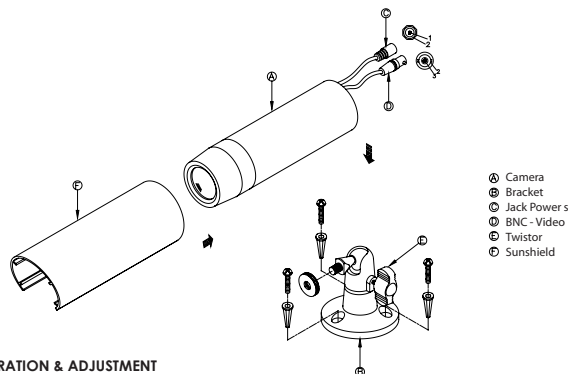
#### 2.3. Gamma characteristic

The color CCD camera VB210W incorporate the corrector of gamma :0.45.

### 3. PRECAUTIONS

- 3.1. Do not expose the camera to humidity and dust.
- 3.2. Do not disassemble it or place it on an unstable base.
- 3.3. Do not touch the surface of CCD sensor by hand directly.
- 3.4. Never face the camera toward the sun.
- 3.5. Use proper AC power source otherwise the camera will not function correctly.
- 3.6. In case the camera with any defect, please inform the qualified service person. Don't try to disassemble the camera by yourself.

### 4. LOCATION, PARTS NAME & ACCESSORIES



- Ⓐ Camera
- Ⓑ Bracket
- Ⓒ Jack Power s
- Ⓓ BNC - Vidéo
- Ⓔ Twister
- Ⓕ Sunshield

### 5. OPERATION & ADJUSTMENT

- 5.1. Mount the camera bracket (B) on the wall using screws.
- 5.2. Fix the camera (A) to the bracket by twist the camera clockwise on joint until it gets tight.
- 5.3. Put the sun-shield (F) on the top of the camera by towing backward from the front to the end. The front end of sun-shield is a bit more outstanding then the back end.
- 5.4. Connect BNC connector (D) to the camera video output and connect DC jack (C) to the power of DC 12V.
- 5.5. Adjust the camera for ideal view and fixed the angle by twister (E) clockwise.

### 6. SPECIFICATIONS

<b>VB210W</b>	1/4" Interline Transfer CCD
PICK UP DEVICE	PAL: 500 (h) x 582 (v)
PICTURE ELEMENTS	Internal sync
SYNC SYSTEM	380 TV lines
HORIZONTAL RESOLUTION	> 0.45
GAMMA CORRECTION	Automatic
BACK LIGHT COMPENSATION	Automatic White Balance (AWB)
WHITE BALANCE	Automatic from 1/50 ~ 1/100,000 sec.
ELECTRONIC SHUTTER	Automatic
AUTO GAIN CONTROL	Over 48 dB
S/N RATIO	1 lux @ F2.0
MINIMUM ILLUMINATION	3,6 mm @ F2.0
LENS	52° horizontal
ANGLE OF VIEW	1.0 Vp-p, 75 ohm
VIDEO OUTPUT	DC 12 V +/- 10 %
POWER SOURCE	125 mA +/- 10 % under DC 12 V
POWER CONSUMPTION	-30° ~ + 60° C
STORAGE TEMPERATURE	-10° ~ + 45° C
WORKING TEMPERATURE	IP66
WATERPROOFING CRITERION	22 (D) x 76 (L) mm
DIMENSIONS	Approx. 80 g
WEIGHT	

Designs and specifications are subject to change without notice

# VB210W

## Caméra tube Couleur Résolution standard



GARANTIE 2 ANS  
(Voir les conditions générales de vente)

### 1. GÉNÉRAL

La caméra VB210W utilise un capteur d'image CCD qui procure à votre caméra une long vie et une haute sensibilité. Haute qualité d'image, esthétique et facilité d'installation font de la VB210W un excellent complément à votre gamme de caméras de vidéo surveillance.

### 2. CARACTÉRISTIQUES

#### 2.1. Contrôle de gain automatique (AGC)

Le choix du contrôle de gain automatique procure une image claire dans des conditions d'éclairage basse.

#### 2.2. Shutter électronique évolué

La fonction évoluée du shutter électronique permet une variation de la vitesse de capture de l'image de 1/50 à 1/100 000 sec. Ceci procurant une image parfaite quelque soit la luminosité.

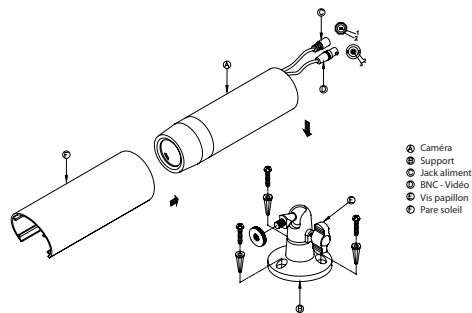
#### 2.3. Caractéristique Gamma

La caméra VB210W incorpore une correction gamma de 0.45.

### 3. PRÉCAUTIONS

- 3.1. Ne pas exposer la caméra à l'humidité ou la poussière.
- 3.2. Ne pas démonter la caméra ou la placer sur une base instable.
- 3.3. Ne pas toucher la surface du capteur CCD directement avec les mains.
- 3.4. Ne jamais diriger la caméra face au soleil.
- 3.5. Utiliser une tension d'alimentation correcte.
- 3.6. Si la caméra à un dysfonctionnement veuillez prendre contact avec une personne qualifiée. Ne pas tenter de réparer la caméra par vous même.

### 4. DÉTAIL DE LA CAMÉRA



- Ⓐ Caméra
- Ⓑ Support
- Ⓒ Jack aliment.
- Ⓓ BNC - Vidéo
- Ⓔ Vis papillon
- Ⓕ Pare soleil

### 5. INSTALLATION ET RÉGLAGE

- 5.1. Monter le support (B) de la caméra sur le mur à l'aide des vis.
- 5.2. Fixer la caméra (A) au support en vissant la caméra dans le sens des aiguilles jusqu'au blocage.
- 5.3. Mettre le pare soleil (F) sur le dessus de la caméra en le faisant glisser de l'avant vers l'arrière. Le devant du pare soleil doit dépasser un peu de l'avant de la caméra.
- 5.4. Connecter le connecteur BNC (D) de la caméra au moniteur et la prise jack (C) au bloc alimentation.
- 5.5. Ajuster la caméra pour visualiser le champ de vision souhaité, et bloquer la vis papillons.

### 6. SPÉCIFICATIONS

<b>VB210W</b>	1/4" CCD
CAPEUR	PAL: 500 (h) x 582 (v)
RÉSOLUTION CAPTEUR	Synchronisation interne
SYNCHRONISATION SYSTÈME	380 lignes
RÉSOLUTION HORIZONTALE	0.45
CORRECTION GAMMA	Automatique
COMPENSATION DE CONTRE JOUR	Automatique
BALANCE DES BLANCS	Automatique de 1/50 ~ 1/100,000 sec.
SHUTTER ÉLECTRONIQUE	Automatique
CONTRÔLE DE GAIN	Supérieure à 48 dB
RAPPORT SIGNAL SUR BRUIT	1 lux @ F2.0
SENSIBILITÉ	3,6 mm @ F2.0
OBJECTIF	52° horizontal
ANGLE DE VUE	1.0 Vp-c, 75 ohms
SORTIE VIDÉO	12 Vcc +/- 10 %
ALIMENTATION	CONSUMMATION
CONSUMMATION	TEMPÉRATURES DE STOCKAGE
TEMPÉRATURES DE STOCKAGE	-30° ~ + 60° C
GAMME DE TEMPÉRATURES	-10° ~ + 45° C
CRITÈRES D'ÉTANCHÉITÉ	IP66
DIMENSIONS	22 (D) x 76 (L) mm
POIDS	Approx. 80 g

Aspect et spécifications peuvent être modifiés sans information préalable