



VDR1650D

ENREGISTREUR NUMÉRIQUE RÉSEAU 16 VOIES



Livré sans disque dur

Application

Enregistrement 16 voies

Points forts

Pentaplex - Hybride - H264 - Options

CARACTÉRISTIQUES

Description : Enregistreur numérique hybride 16 voies analogiques et 8 flux IP

Mode : Pentaplex

Compression : MPEG4 / H264 / MJPEG

Entrées vidéo : 16 x BNC bouclées

Sortie vidéo : 1 mosaïque x BNC - 1 VGA - Sortie Looping

Sortie vidéo call : 1 x BNC - 1 x HDMI

Rafraîchissement affichage : 400 ips

Résolution enregist. : 720 x 576 @ 50 ips - 720 x 288 @ 100 ips - 360 x 288 @ 200 ips

Hybrid : 8 voies IP

Mode d'enregistrement : Manuel - Alarme - Plage horaire

Lecture : Recherche par date, heure et événement

Alarme : 16 entrées et 3 sortie (mode pré-alarme)

Audio : 16 entrée audio

Détection d'activité : Oui

USB : 4 x USB 2.0 (2 en face avant et 2 à l'arrière)

Ethernet : Intégré 10/100BaseT / 1000M

Description

L'enregistreur numérique LUXSAR VDR1650D dispose de toutes les caractéristiques nécessaires pour répondre à la majorité des besoins de stockage et d'enregistrement multi-voies. Il se positionne comme un enregistreur haut de gamme aux caractéristiques très complètes et évolutives (400 ips, encodage H264, Pentaplex, ...)

La configuration de l'enregistreur se réalise à l'aide du menu sur écran en Français.

La connexion à distance est possible soit en utilisant Internet Explorer soit en utilisant le logiciel LuxsarRemote CMS. Il intègre un graveur de DVD pour exporter ou sauvegarder les séquences enregistrées. Il peut recevoir jusqu'à 3 disques durs internes, soit une capacité totale de 3 To (3000 Go).

L'option "Turbo module" permet de doubler le nombre d'images/sec de 200 ips à 400 ips et d'avoir une seconde sortie mosaïque.

NAS : 10/1000BaseT pour VDRDS200

Navigation : OSD en Français + Jog

Graveur : DVD-ROM intégré

Stockage : 3 emplacements disque SATA

RS485 : Protocole DynaColor, Pelco P, Pelco D, AD422, Fastrax 2, Panasonic C, Panasonic N, JVC

Connexion à distance : Par navigateur IE 7 (ou >) et logiciel CMS

Gamme de températures : 0 ~40° C

Alimentation : 230 Vca ~ 12 Vcc/3A

Dimensions : 440 (l) x 55 (h) x 413 (L) mm

Poids : 7 kg

Accessoire fourni : Télécommande IR - Equerres de fixation en baie

Tableau de correspondance des exigences de l'arrêté du 3 août 2007

Exigence pour plan serré plan large

* La sélection de moins de 16 voies impose de séparer les voies utilisées sur le mode suivant :

- 2 voies : 1, 9

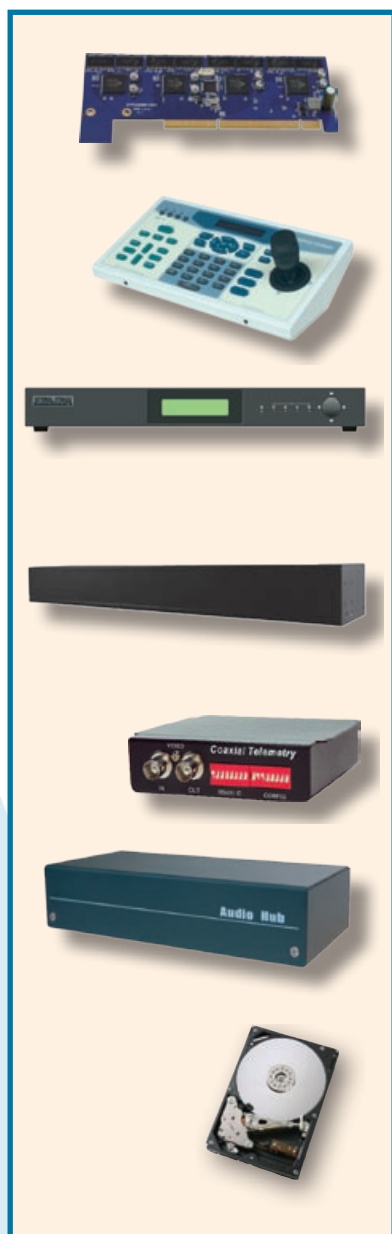
- 4 voies : 1, 2, 9, 10

- 8 voies : 1, 2, 3, 4, 9, 10, 11, 12)

| Résolution | Images par seconde | | |
|--|--------------------|-----------|----------|
| | 25 ips | 12,5 ips | 6,25 ips |
| VDR1650D avec Turbo module VDRU (total 400 ips) | | | |
| 4 CIF | 16 voies* | 16 voies* | 16 voies |
| 2 CIF | 16 voies* | 16 voies | 16 voies |
| 1 CIF | 16 voies | 16 voies | 16 voies |
| Version de base à 200 ips (sans turbo module) | | | |
| 4 CIF | 2 voies* | 4 voies* | 8 voies* |
| 2 CIF | 4 voies* | 8 voies* | 16 voies |
| 1 CIF | 8 voies* | 16 voies | 16 voies |



VDR1650D



VDRTMU

Description : Carte optionnelle permettant d'améliorer le nombre d'image par seconde (**25 ips @ D1**) afin d'obtenir un enregistrement **temps réel par voie**. Permet également de convertir la sortie "call" en une seconde sortie "mosaïque".

VDRPJIO

Description : Pupitre de commande avec joystick pour un contrôle déporté et le pilotage d'autres éléments de l'installation tels que des dômes ou zoom de caméras. Distance maxi 30 m. Câble RJ RS485 livré (10 m). Possibilité de commander 223 caméras - 17 DVR - 16 consoles peuvent être placées sur un bus.

VDRDS200

Description : Unité de stockage externe d'une capacité de 4 disques durs SATA (non fournis). Fonctionne et dialogue sur réseau IP avec le DVR1641D. Fonctionnement en RAID 0, RAID 1, RAID 5 et JBOD (linéaire).

VDRRS08

Description : Distributeur de RS485 8 sorties. Distributeur 8 ports permettant de commander 40 dômes. Format de communication configurable. Dimensions: 432 (l) x 44 (h) x 80 (p) mm - Poids: 1,2 kg

VDRCAIO

Description : Convertisseur permettant de transmettre la télémétrie sur le câble coaxial. Distance maximale 900 m.

VDRAUI6

Description : Extension pour le VDR1640D équipé de sa carte Turbo Module. Cette extension permet d'enregistrer simultanément et en synchronisme avec la vidéo 16 voies audio. Les microphones connectés doivent au préalable être pré-amplifiés

DISQUES DURS

HDD160S : Disque dur SATA 160 Go

HDD300S : Disque dur SATA 300 Go

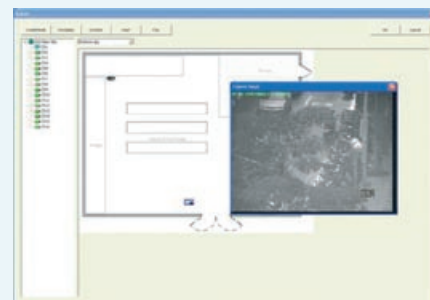
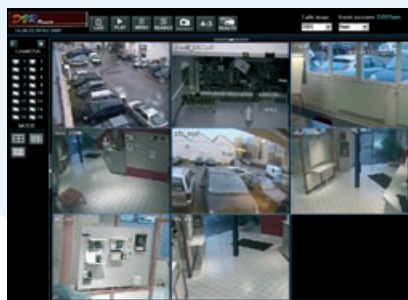
HDD500S : Disque dur SATA 500 Go

HDD750S : Disque dur SATA 750 Go

HDD1000S : Disque dur SATA 1000 Go



Visualisation distante grâce à LuxsarRemote



Gestion de plan intégré au logiciel LuxsarRemote